

Anhänger-Arbeitsbühne A 180 GT

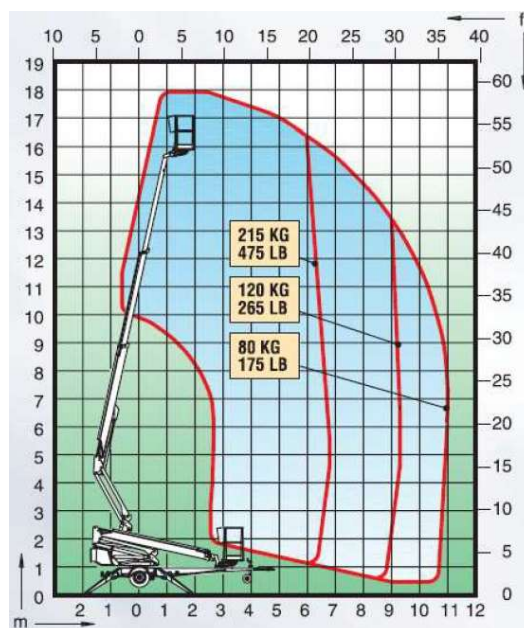


Stützdruckkontrolle
· Lastmomentbegrenzung

· Radantrieb

Technische Daten

Arbeitshöhe	ca. 18,00 m
Plattformhöhe	ca. 16,00 m
Gesamtgewicht	ca. 2.100 kg
Arbeitskorb Traglast	ca. 215 kg
Arbeitskorbgröße (LxBxH)	1,30 x 0,70 x 1,10 m
seitliche Reichweite	max. 10,20 m
Drehbereich	endlos
Arbeitskorb drehbar	2 x 45°
Schwenkbereich Teleskoparm	90°
Gerätelänge	max. 6,55 m
Gerätebreite	max. 1,78 m
Gerätehöhe	max. 2,20 m
Antriebsart	Elektrisch/Diesel/Benzin
Bodenfreiheit	ca. 0,18 m
Abstützung beidseitig	ca. 4,30 m
Steigfähigkeit	5,0 %
Aufstellgenauigkeit	0,3°



Alle technischen Angaben sind Herstellerangaben und können je nach Baujahr und Modell abweichen.
Alle technischen Angaben sind ohne Gewähr. Technische Änderungen vorbehalten.