

Gelenk-Teleskop-Arbeitsbühne GT120SK

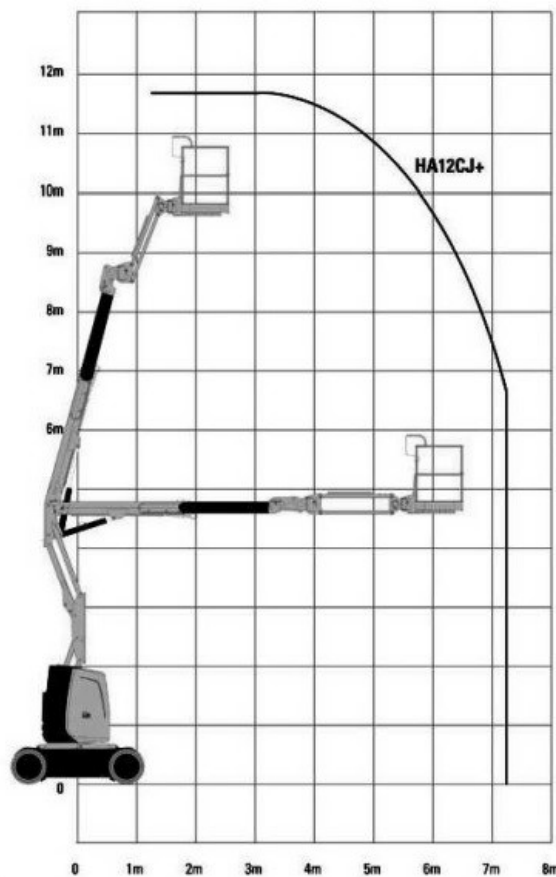


- kompakte Bauweise
- kleiner Wenderadius
- 3-D Korbarmtechnik

- hohe Flexibilität
- nicht markierende Reifen

Technische Daten

max. Arbeitshöhe	ca. 12,00 m
Plattformhöhe	ca. 10,00 m
Gesamtgewicht	7.040 kg
Arbeitskorb Traglast	max. 230 kg
Arbeitskorbgröße (LxBxH)	0,80 x 1,15 x 1,20 m
seitliche Reichweite	max. 6,85 m
Arbeitskorbdrehung	2 x 90°
Drehbereich	2 x 175°
Gerätelänge	ca. 5,65 m
Gerätebreite	ca. 1,21 m
Gerätehöhe	ca. 1,99 m
Antriebsart	E-Antrieb
Steigfähigkeit	25,00 %
Bodenfreiheit	ca. 0,10 m
Korbarm	ja
Bereifung	Vollgummireifen Abriebfreie Reifen grau
Pendelachse	nein



*Alle technischen Angaben sind Herstellerangaben und können je nach Baujahr und Modell abweichen.
 Alle technischen Angaben sind ohne Gewähr. Technische Änderungen vorbehalten.*