

Gelenk-Teleskop-Arbeitsbühne GT142SE

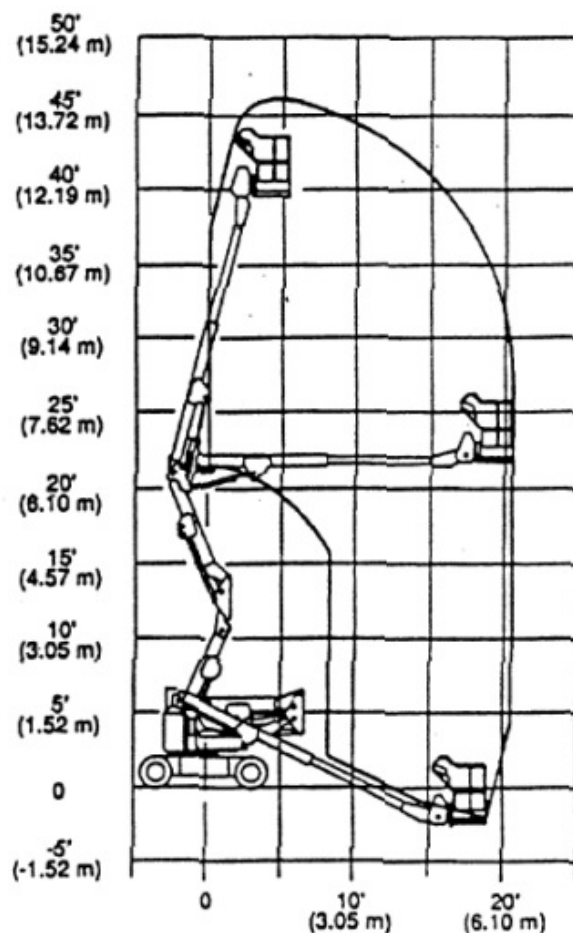


- kompakte Bauweise
- kleiner Wenderadius

- hohe Flexibilität
- nicht markierende Reifen

Technische Daten

max. Arbeitshöhe	14,20 m
Plattformhöhe	12,20 m
Gesamtgewicht	5.303 kg
Arbeitskorb Traglast	230 kg
Arbeitskorbgröße (LxBxH)	1,23 x 0,67 x 1,10 m
seitliche Reichweite 230 kg	6,25 m
Arbeitskorbdrehung	2 x 90°
Drehbereich	355°
Gerätelänge	max. 5,30 m
Gerätebreite	max. 1,50 m
Gerätehöhe	max. 2,00 m
Antriebsart	E-Antrieb
Steigfähigkeit	25,00 %
Bodenfreiheit	0,07 m
Korbarm	nein
Bereifung	Vollgummireifen weiße Reifen
Pendelachse	nein



*Alle technischen Angaben sind Herstellerangaben und können je nach Baujahr und Modell abweichen.
 Alle technischen Angaben sind ohne Gewähr. Technische Änderungen vorbehalten.*