

## Gelenk-Teleskop-Arbeitsbühne GT143SK

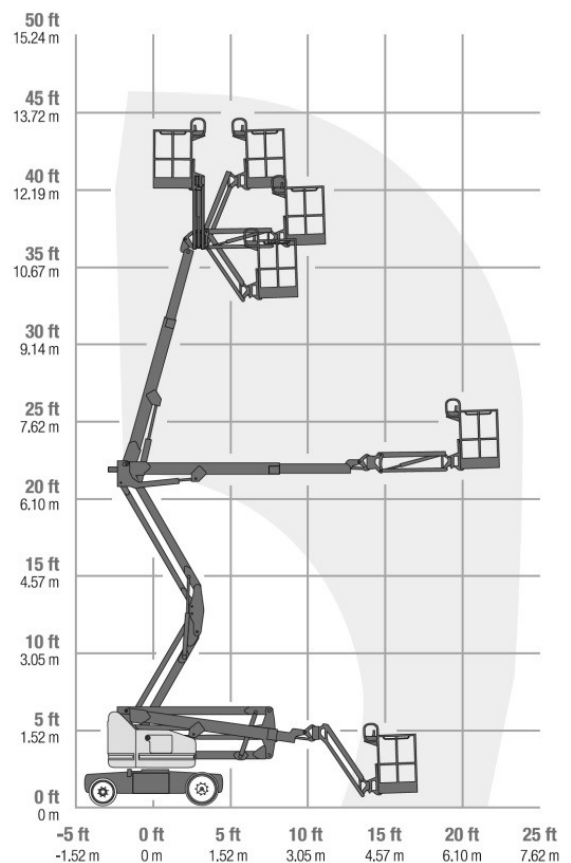


- kompakte Bauweise
- kleiner Wenderadius
- 3-D Korbarmtechnik

- hohe Flexibilität
- nicht markierende Reifen

### Technische Daten

|                          |                                 |
|--------------------------|---------------------------------|
| max. Arbeitshöhe         | ca. 14,30 m                     |
| Plattformhöhe            | ca. 12,30 m                     |
| Gesamtgewicht            | 6.963 kg                        |
| Arbeitskorb Traglast     | max. 227 kg                     |
| Arbeitskorbgröße (LxBxH) | 0,76 x 1,15 x 1,14 m            |
| seitliche Reichweite     | max. 6,20 m                     |
| Arbeitskorbdrehung       | 2 x 90°                         |
| Drehbereich              | ca. 355°                        |
| Gerätelänge              | ca. 6,65 m                      |
| Gerätebreite             | ca. 1,49 m                      |
| Gerätehöhe               | ca. 1,96 m                      |
| Antriebsart              | E-Antrieb                       |
| Steigfähigkeit           | 20,00 %                         |
| Bodenfreiheit            | ca. 0,10 m                      |
| Korbarm                  | ja                              |
| Bereifung                | Vollgummireifen<br>weiße Reifen |
| Pendelachse              | nein                            |



Alle technischen Angaben sind Herstellerangaben und können je nach Baujahr und Modell abweichen.  
 Alle technischen Angaben sind ohne Gewähr. Technische Änderungen vorbehalten.