

Gelenk-Teleskop-Arbeitsbühne GT150DA

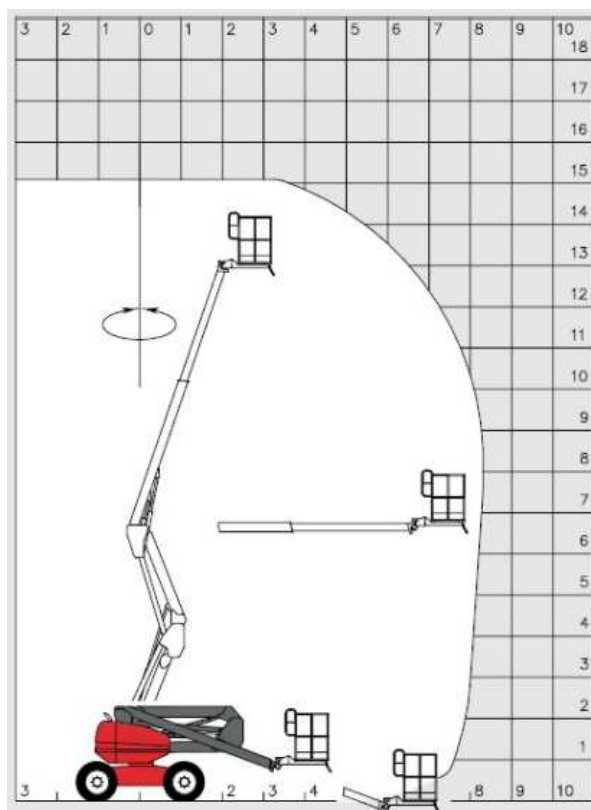


- kompakte Bauweise
- kleiner Wenderadius

- hohe Flexibilität

Technische Daten

max. Arbeitshöhe	15,00 m
Plattformhöhe	13,00 m
Gesamtgewicht	7.800 kg
Arbeitskorb Traglast	250 kg
Arbeitskorbgröße (LxBxH)	1,82 x 0,80 x 1,20 m
seitliche Reichweite 250 kg	9,20 m
Arbeitskorbdrehung	2 x 90°
Drehbereich	360°
Gerätelänge	max. 6,17 m
Gerätebreite	max. 2,00 m
Gerätehöhe	max. 2,29 m
Antriebsart	Dieselantrieb
Steigfähigkeit	25,00 %
Bodenfreiheit	0,30 m
Korbarm	nein
Bereifung	Geländereifen
Pendelachse	nein



*Alle technischen Angaben sind Herstellerangaben und können je nach Baujahr und Modell abweichen.
 Alle technischen Angaben sind ohne Gewähr. Technische Änderungen vorbehalten.*