

Gelenk-Teleskop-Arbeitsbühne GT150E

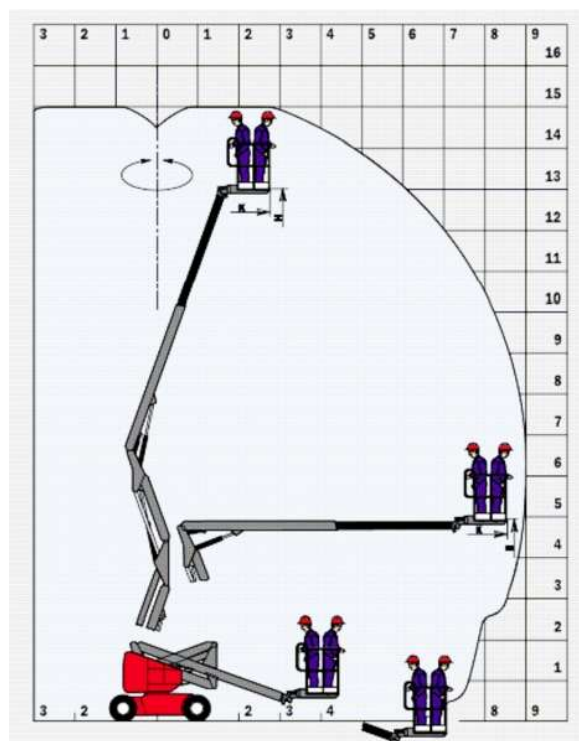


- kompakte Bauweise
- kleiner Wenderadius

- hohe Flexibilität

Technische Daten

max. Arbeitshöhe	ca. 15,00 m
Plattformhöhe	ca. 13,00 m
Gesamtgewicht	7.100 kg
Arbeitskorb Traglast	max. 230 kg
Arbeitskorbgröße (LxBxH)	1,19 x 0,78 x 1,10 m
seitliche Reichweite	max. 8,90 m
Arbeitskorbdrehung	2 x 90°
Drehbereich	350°
Gerätelänge	ca. 5,35 m
Gerätebreite	ca. 1,50 m
Gerätehöhe	ca. 2,00 m
Antriebsart	E-Antrieb
Steigfähigkeit	25,00 %
Bodenfreiheit	ca. 0,16 m
Korbarm	nein
Bereifung	Vollgummireifen
Pendelachse	nein



*Alle technischen Angaben sind Herstellerangaben und können je nach Baujahr und Modell abweichen.
 Alle technischen Angaben sind ohne Gewähr. Technische Änderungen vorbehalten.*