

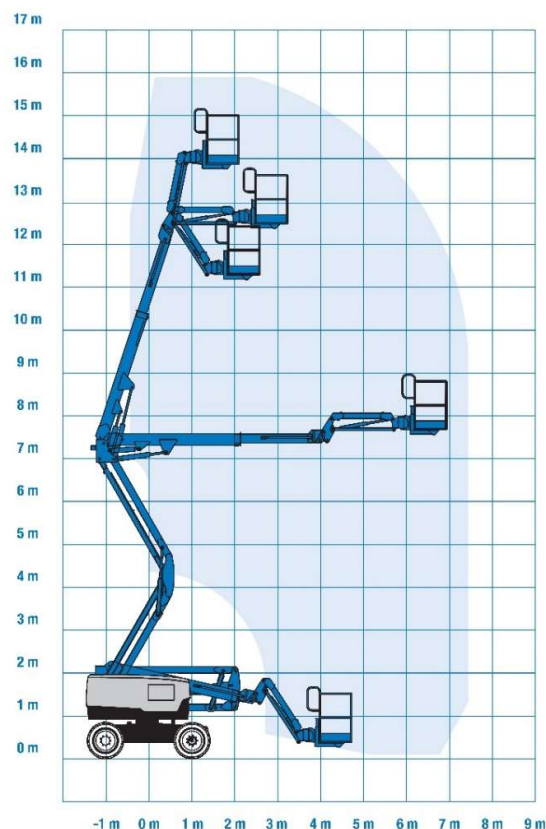
## Gelenk-Teleskop-Arbeitsbühne GT 160 HY



- Hybrid Antrieb
- für Innen- und Außeneinsätze
- nicht markierende Reifen
- hohe Traglast
- Genie Lift Guard Kontaktalarm
- hohe Flexibilität

### Technische Daten

max. Arbeitshöhe	ca. 15,92 m
Plattformhöhe	ca. 13,92 m
Gesamtgewicht	6.563 kg
Arbeitskorb Traglast	max. 300 kg
Arbeitskorbgröße (LxBxH)	0,70 x 1,80 x 1,15 m
seitliche Reichweite	max. 7,10 m
Arbeitskorbdrehung	2 x 85°
Drehbereich	355°
Gerätelänge	ca. 6,10 m
Gerätebreite	ca. 2,27 m
Gerätehöhe	ca. 2,30 m
Antriebsart	Hybrid Elektro/Diesel
Steigfähigkeit	25,00 %
Bodenfreiheit	ca. 0,32 m
Korbarm	ja
Bereifung	weiße Reifen, Geländereifen
Pendelachse	ja



Alle technischen Angaben sind Herstellerangaben und können je nach Baujahr und Modell abweichen.  
Alle technischen Angaben sind ohne Gewähr. Technische Änderungen vorbehalten.