

Gelenk-Teleskop-Arbeitsbühne GT171E

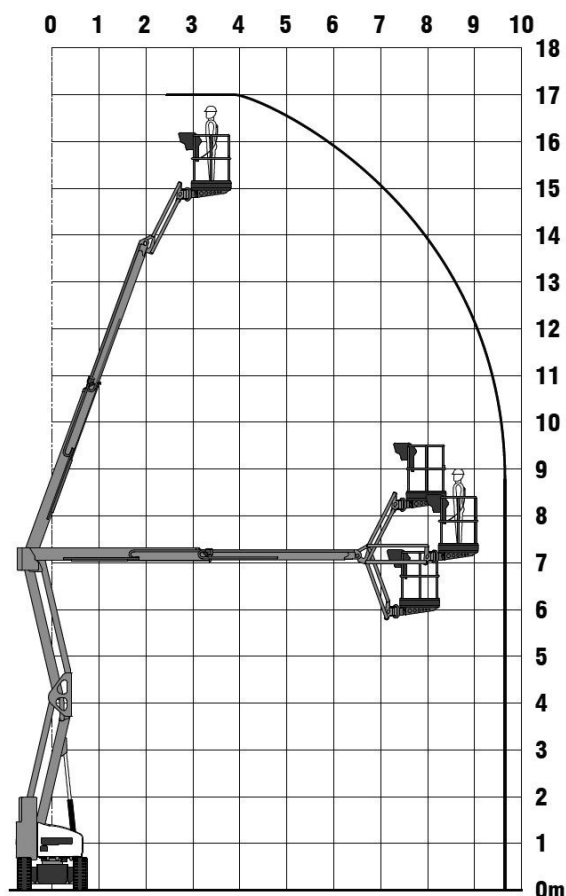


- kompakte Bauweise
- kleiner Wenderadius

- hohe Flexibilität
- nicht markierende Reifen

Technische Daten

max. Arbeitshöhe	ca. 17,20 m
Plattformhöhe	ca. 15,20 m
Gesamtgewicht	7.200 kg
Arbeitskorb Traglast	max. 225 kg
Arbeitskorbgröße (LxBxH)	1,48 x 0,83 x 1,20 m
seitliche Reichweite	max. 9,15 m
Arbeitskorbdrehung	2 x 100°
Drehbereich	2 x 200°
Gerätelänge	ca. 6,30 m
Gerätebreite	ca. 1,50 m
Gerätehöhe	ca. 1,99 m
Antriebsart	E-Antrieb
Steigfähigkeit	25,00 %
Bodenfreiheit	m
Korbarm	ja
Bereifung	Vollgummireifen weiße Reifen
Pendelachse	nein



*Alle technischen Angaben sind Herstellerangaben und können je nach Baujahr und Modell abweichen.
 Alle technischen Angaben sind ohne Gewähr. Technische Änderungen vorbehalten.*