

Gelenk-Teleskop-Arbeitsbühne GT203DA

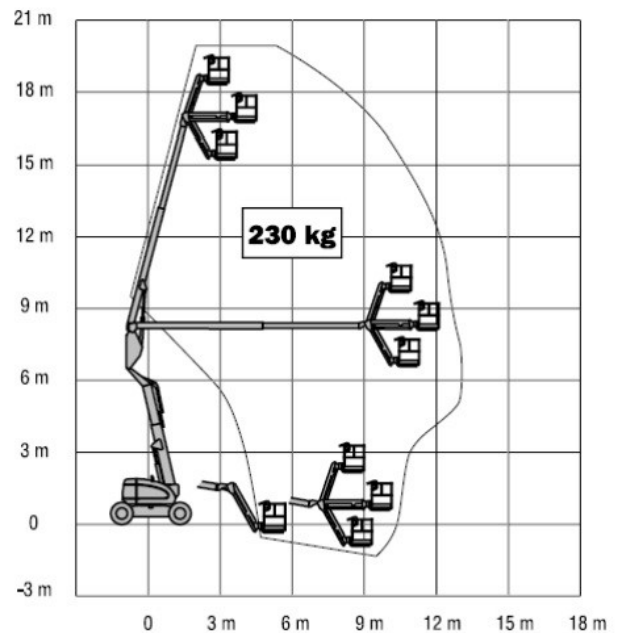


- kompakte Bauweise
- kleiner Wenderadius

- hohe Flexibilität

Technische Daten

max. Arbeitshöhe	ca. 20,50 m
Plattformhöhe	ca. 18,50 m
Gesamtgewicht	10.247 kg
Arbeitskorb Traglast	max. 230 kg
Arbeitskorbgröße (LxBxH)	1,80 x 0,90 x 1,10 m
seitliche Reichweite	max. 11,70 m
Arbeitskorbdrehung	2 x 75°
Drehbereich	endlos
Gerätelänge	ca. 8,70 m
Gerätebreite	ca. 2,18 m
Gerätehöhe	ca. 2,55 m
Antriebsart	Dieselantrieb
Steigfähigkeit	25,00 %
Bodenfreiheit	ca. 0,30 m
Korbarm	ja
Bereifung	Aufgeschäumte Reifen Geländereifen
Pendelachse	ja



Alle technischen Angaben sind Herstellerangaben und können je nach Baujahr und Modell abweichen.
 Alle technischen Angaben sind ohne Gewähr. Technische Änderungen vorbehalten.