

## Gelenk-Teleskop-Arbeitsbühne GT430DA

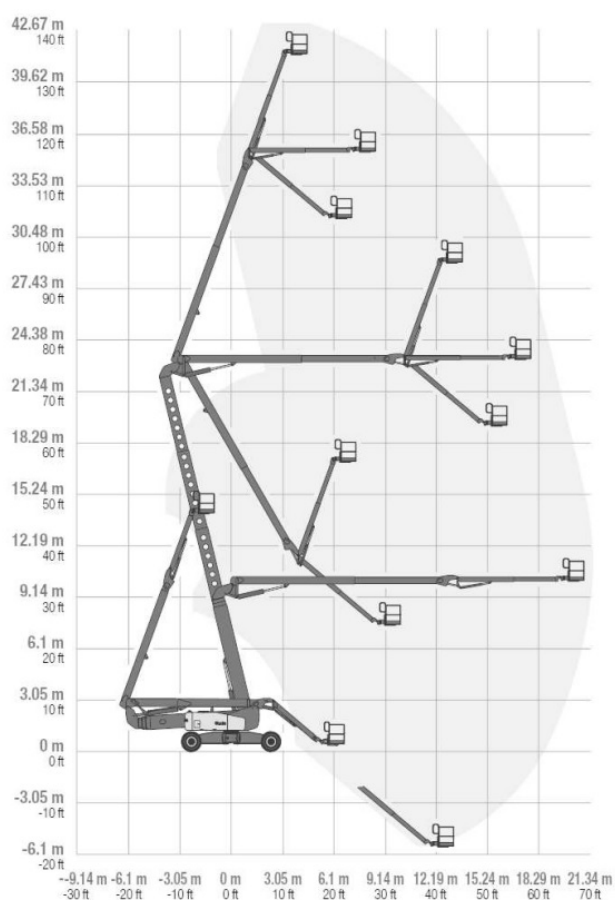


- Allradantrieb
- für Außeneinsätze

- hohe Traglast
- hohe Flexibilität

### Technische Daten

|                          |                      |
|--------------------------|----------------------|
| max. Arbeitshöhe         | ca. 43,00 m          |
| Plattformhöhe            | ca. 41,00 m          |
| Gesamtgewicht            | 20.502 kg            |
| Arbeitskorb Traglast     | max. 272 kg          |
| Arbeitskorbgröße (LxBxH) | 2,44 x 0,91 x 1,10 m |
| seitliche Reichweite     | max 21,26 m          |
| Arbeitskorbdrehung       | 2 x 90°              |
| Drehbereich              | 360°                 |
| Gerätelänge              | ca. 12,93 m          |
| Gerätebreite             | ca. 2,49 m           |
| Gerätehöhe               | ca. 3,09 m           |
| Antriebsart              | Dieselantrieb        |
| Steigfähigkeit           | 30,00 / 45,00 %      |
| Bodenfreiheit            | ca. 0,51 m           |
| Korbarm                  | ja                   |
| Bereifung                | Vollgummireifen      |
| Pendelachse              | nein                 |



*Alle technischen Angaben sind Herstellerangaben und können je nach Baujahr und Modell abweichen.  
Alle technischen Angaben sind ohne Gewähr. Technische Änderungen vorbehalten.*