

Ketten-Gelenkteleskop-Arbeitsbühne K135 GT

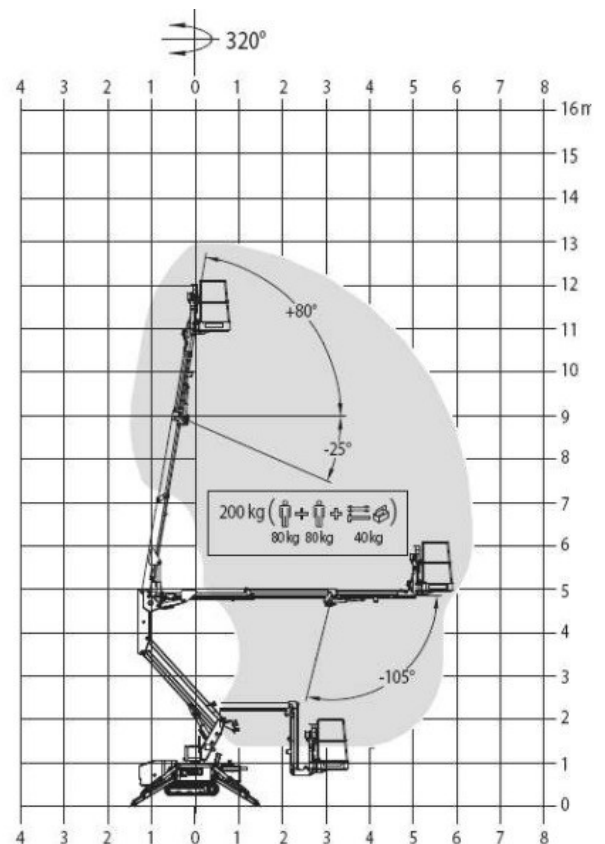


- Korblasterfassung
- Stützdruckkontrolle
- Innen- und Außeneinsatz

- Arbeitskorb abnehmbar
- kompakte Bauweise

Technische Daten

Arbeitshöhe	ca. 13,50 m
Plattformhöhe	ca. 11,50 m
Gesamtgewicht	1.600 kg
Arbeitskorb Traglast max.	max. 200 kg
Arbeitskorbgröße (LxBxH)	1,25 x 0,70 x 1,10 m
seitliche Reichweite 200 kg	max. 6,50 m
Schwenkbereich Korbarm	95°
Drehbereich beidseitige Abstützung	320°
Gerätelänge	ca. 3,80 m
Gerätebreite	ca. 1,25 m
Gerätehöhe	ca. 1,99 m
Antriebsart	Benzin- oder Elektroantrieb
Bodenfreiheit	max. 0,15 m
Aufstellgenauigkeit	1,0°
Steigfähigkeit	25 %
Abstützung beidseitig L x B	ca. 3,15 x 3,20 m



Alle technischen Angaben sind Herstellerangaben und können je nach Baujahr und Modell abweichen.
Alle technischen Angaben sind ohne Gewähr. Technische Änderungen vorbehalten.