

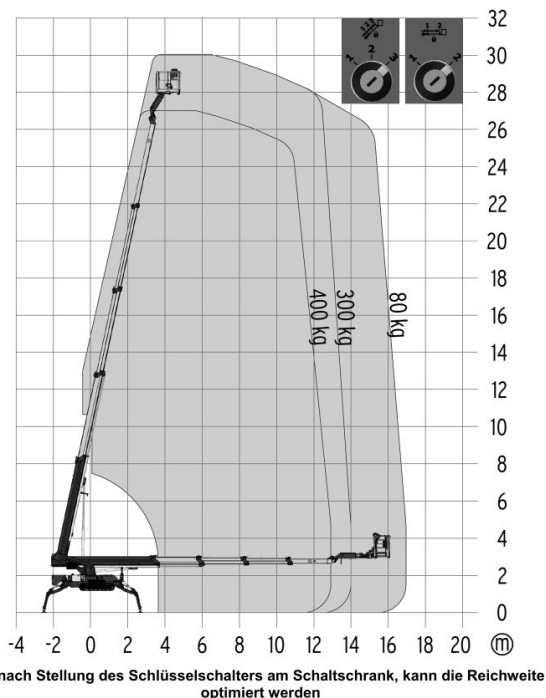
Ketten-Gelenkteleskop-Arbeitsbühne KL300 P



- Innen- und Außeneinsatz
- Fernsteuerung Funk
- Arbeitskorb abnehmbar
- variable Abstützung
- verstellbares Fahrwerk
- Stützdruckkontrolle
- Aufstellautomatik/ Memoryfunktion
- nicht markierende Ketten
- hohe Traglast von bis zu 400 kg

Technische Daten

Arbeitshöhe	ca. 30,00 m
Plattformhöhe	ca. 28,00 m
Gesamtgewicht	4.800 kg
Arbeitskorb Traglast	max. 400 kg
Seitliche Reichweite	max. 17,00 m
Arbeitskorbgröße (LxBxH)	1,20 x 0,80 x 1,10 m
Abstützung beidseitig	ca. 5,60 m
Schwenkbereich Korbarm	180°
Schwenkbereich Turm	450°
Arbeitskorb drehbar	2 x 90°
Gerätelänge	ca. 7,70 m
Gerätebreite	ca. 1,58 m
Gerätehöhe	ca. 1,98 m
Antriebsart	Diesel- oder Elektroantrieb
Bodenfreiheit	ca. 0,43 m
Aufstellgenauigkeit	1,0°
Steigfähigkeit	30 %



*Alle technischen Angaben sind Herstellerangaben und können je nach Baujahr und Modell abweichen.
Alle technischen Angaben sind ohne Gewähr. Technische Änderungen vorbehalten.*