

## LKW-Kompaktkran KA25

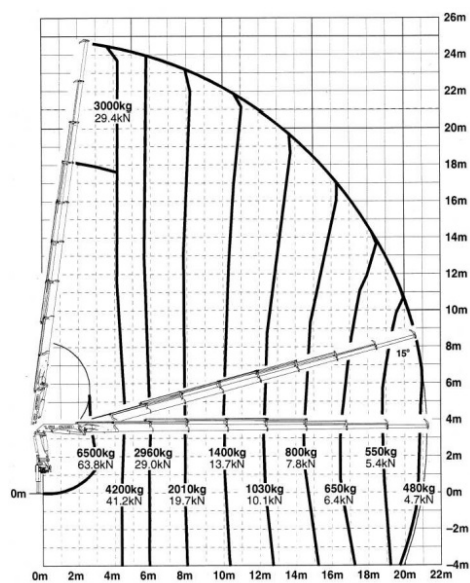


- Anhängerkupplung Kugelkopf
- Anhängerkupplung Ringfinger

- Funkfernsteuerung
- kompakte Bauweise

### Technische Daten

Hakenhöhe	siehe Diagramm
max. Hakenlast	siehe Diagramm
Gesamtgewicht	18.000 kg
Zuglast Seilwinde mit Umlenkrolle	3.400 kg
Seillänge Seilwinde	65,00 m
Kettengehänge	2 x 2er Stück
max. Last Kettengehänge	4.250 kg
max. Last Schlaufen 3 x 1 m	3.000 kg
max. Last Schlaufen 4 x 2 m	3.000 kg
max. Last Schlaufen 3 x 2 m	1.000 kg
Drehbereich	400°
Gerätelänge	max. 6,90 m
Gerätebreite	max. 2,55 m
Gerätehöhe	max. 3,70 m
Abstützung beidseitig vorne/hinten	5,40 m/6,90 m
Abstützung längs	3,90 m
Bodenfreiheit	0,30 m
Aufstellgenauigkeit	5,0°



PK 23002 Performance G	
max. Hubkraft:	63,8 kN/6500 kg
hydraulisch	
4,6 m	41,2 kN/4200 kg
6,0 m	29,0 kN/2960 kg
7,9 m	19,7 kN/2010 kg
10,1 m	13,7 kN/1400 kg
12,2 m	10,1 kN/1030 kg
14,4 m	7,8 kN/ 800 kg
16,7 m	6,4 kN/ 650 kg
18,9 m	5,4 kN/ 550 kg
21,1 m	4,7 kN/ 480 kg
mechanisch	
23,1 m	4,0 kN/ 410 kg

Alle technischen Angaben sind Herstellerangaben und können je nach Baujahr und Modell abweichen.  
 Alle technischen Angaben sind ohne Gewähr. Technische Änderungen vorbehalten.