

## LKW-Arbeitsbühne L 180 R



- Führerscheinklasse B
- Stützdruckkontrolle
- Aufstellautomatik

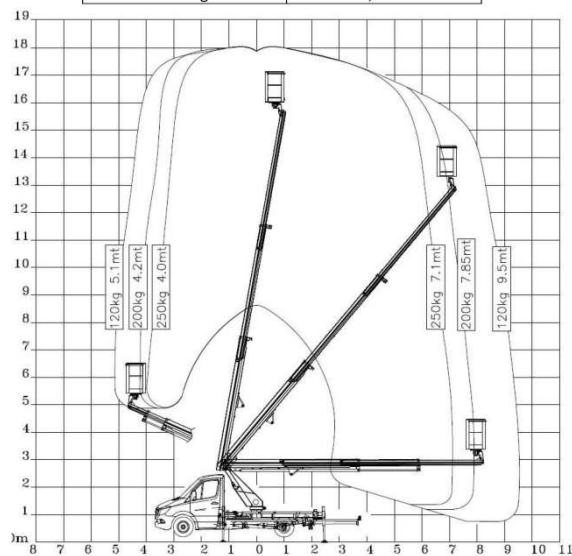
- Grundstell. Anfahrautomatik
- Display im Arbeitskorb
- Selbstfahrer

### Technische Daten

max. Arbeitshöhe	18,00 m
Plattformhöhe	16,00 m
Gesamtgewicht	3.500 kg
Arbeitskorb Traglast	250 kg
Arbeitskorbgröße (LxBxH)	1,30 x 0,70 x 1,10 m
seitliche Reichweite 250 kg	7,05 m
Arbeitskorbdrehung	2 x 90°
Teleskopausschub Unterarm	8,50 m
Schwenkbereich Unterarm	80°
Drehbereich bei voller Reichweite	2 x 115°
Gerätelänge	max. 7,80 m
Gerätebreite	max. 2,26 m
Gerätehöhe	max. 2,85 m
Steigfähigkeit	20 %
Bodenfreiheit	0,20 m
Abstützung beidseitig vorne	3,18 m
Abstützung beidseitig hinten	2,15 m

### Vordere Stützen voll ausgefahren / Hintere Stützen im Profil

MAXIMALER STABILISIERUNGSBEREICH	
Tragfähigkeit:	Ausladung:
120 kg	9,50 m
200 kg	7,85 m
250 kg	7,10 m



Alle technischen Angaben sind Herstellerangaben und können je nach Baujahr und Modell abweichen.  
 Alle technischen Angaben sind ohne Gewähr. Technische Änderungen vorbehalten.