

## Teleskop-Ketten-Arbeitsbühne SKT228

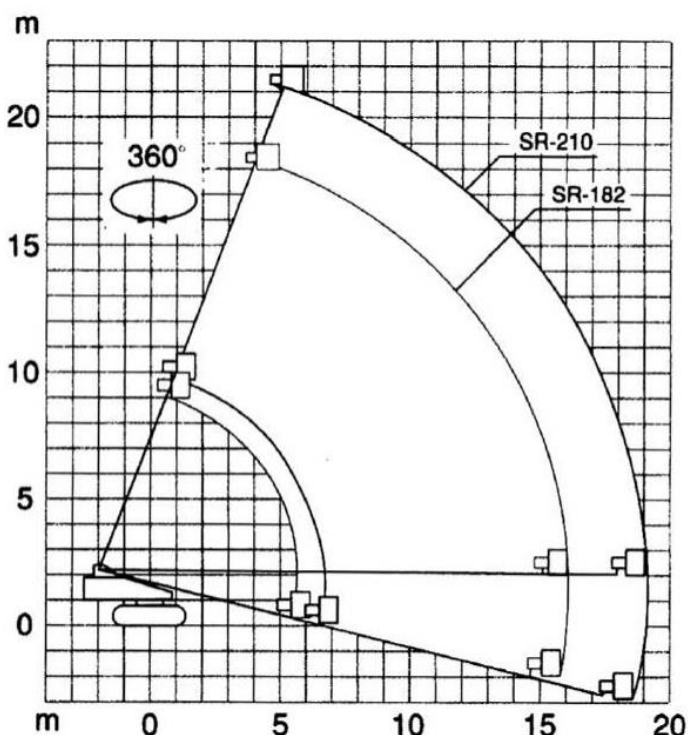


· hohe Standfestigkeit

· Stahlkettenfahrwerk mit bodenschonenden Gummipads

### Technische Daten

max. Arbeitshöhe	22,50 m
Plattformhöhe	20,50 m
Gesamtgewicht	15.300 kg
Arbeitskorb Traglast	200 kg
Arbeitskorbgröße (LxBxH)	1,30 x 0,75 x 1,10 m
seitliche Reichweite 200 kg	15,30 m
Arbeitskorbdrehung	2 x 90°
Drehbereich	endlos
Gerätelänge	max. 9,80 m
Gerätebreite	max. 2,50 m
Gerätehöhe	max. 2,55 m
Antriebsart	Dieselantrieb
Steigfähigkeit	50,00 %
Bodenfreiheit	0,34 m
Korbarm	nein
Bereifung	Kettenantrieb
Pendelachse	nein



*Alle technischen Angaben sind Herstellerangaben und können je nach Baujahr und Modell abweichen.  
Alle technischen Angaben sind ohne Gewähr. Technische Änderungen vorbehalten.*