

Teleskop-Arbeitsbühne T160DA

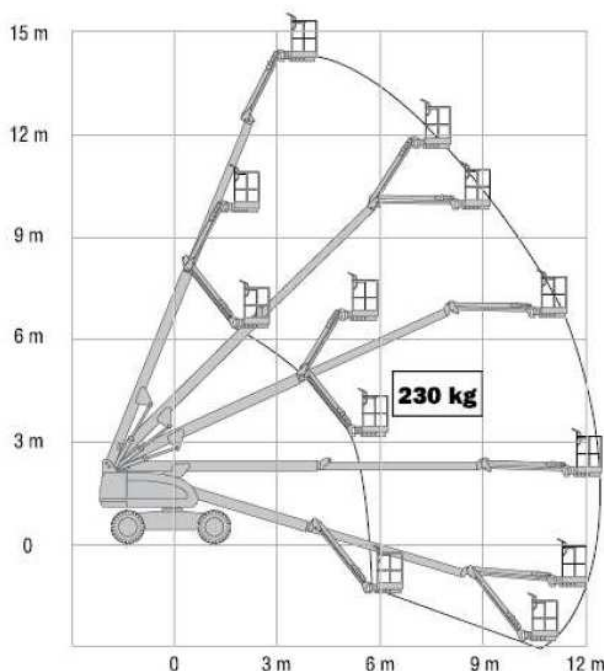


- Allradantrieb
- 230V im Arbeitskorb

- nicht markierende Reifen

Technische Daten

max. Arbeitshöhe	ca. 16,10 m
Plattformhöhe	ca. 14,10 m
Gesamtgewicht	7.597 kg
Arbeitskorb Traglast	max. 230 kg
Arbeitskorbgröße (LxBxH)	1,80 x 0,85 x 1,10 m
seitliche Reichweite	max. 12,80 m
Arbeitskorbdrehung	2 x 85°
Drehbereich	360°
Gerätelänge	ca. 9,05 m
Gerätebreite	ca. 2,30 m
Gerätehöhe	ca. 2,40 m
Antriebsart	Dieselantrieb
Steigfähigkeit	45,00 %
Bodenfreiheit	ca. 0,22 m
Korbarm	ja
Bereifung	Ausgeschäumte Reifen weiße Reifen Geländereifen
Pendelachse	nein



*Alle technischen Angaben sind Herstellerangaben und können je nach Baujahr und Modell abweichen.
 Alle technischen Angaben sind ohne Gewähr. Technische Änderungen vorbehalten.*