

Teleskop-Arbeitsbühne T203DA

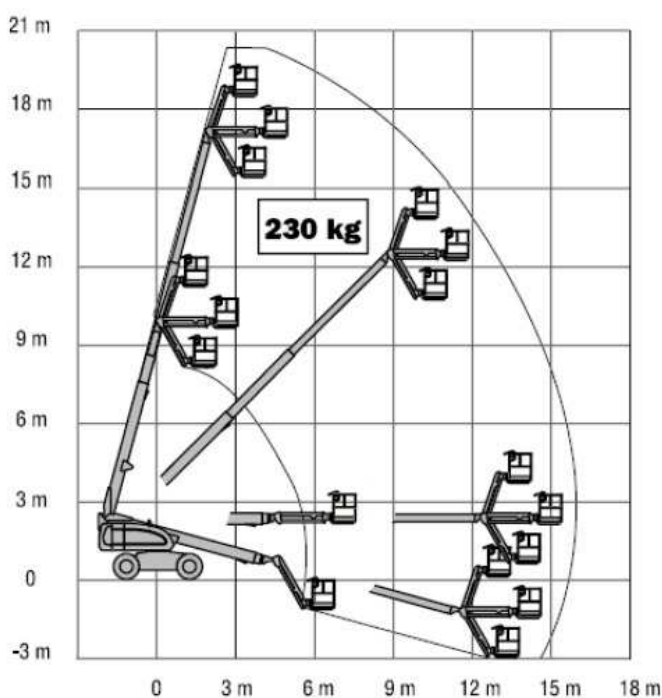


- Allradantrieb
- nicht markierende Reifen

- Differenzialsperre

Technische Daten

max. Arbeitshöhe	ca. 20,29 m
Plattformhöhe	ca. 18,29 m
Gesamtgewicht	11.525 kg
Arbeitskorb Traglast	max. 230 kg
Arbeitskorbgröße (LxBxH)	1,83 x 0,93 x 1,10 m
seitliche Reichweite 230 kg	max. 15,34 m
Arbeitskorbdrehung	2 x 90°
Drehbereich	endlos
Gerätelänge	ca. 10,16 m
Gerätebreite	ca. 2,44 m
Gerätehöhe	ca. 2,56 m
Antriebsart	Dieselantrieb
Steigfähigkeit	25,00 %
Bodenfreiheit	ca. 0,30 m
Korbarm	ja
Bereifung	Ausgeschäumte Reifen weiße Reifen Geländereifen
Pendelachse	nein



*Alle technischen Angaben sind Herstellerangaben und können je nach Baujahr und Modell abweichen.
Alle technischen Angaben sind ohne Gewähr. Technische Änderungen vorbehalten.*