

Teleskopstapler TS625

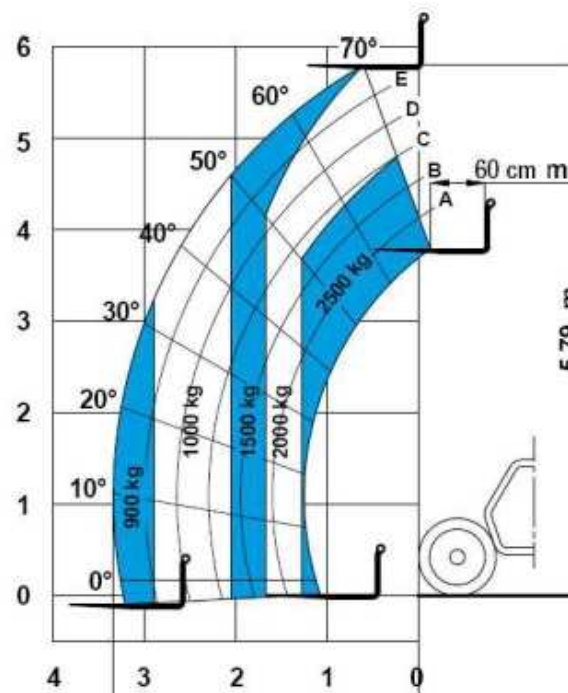


- Allrad
- kompakt Bauweise

- Allradlenkung zuschaltbar
- einfache Bedienung

Technische Daten

Hubhöhe	ca. 5,79 m
Reichweite max.	ca. 3,34 m
Gesamtgewicht	4.450 kg
Verfahrbar bis (lastabhängig)	ca. 5,79 m
Hublast max.	2max .500 kg
Gerätelänge	ca. 5,04 m
Gerätebreite	ca. 1,81 m
Gerätehöhe	ca. 1,92 m
Länge Gabelzinken	ca. 1,20 m
Breite Gabelzinken	ca. 0,10 m
Abstand Gabelzinken max.	ca. 1,04 m
Antrieb	Diesel / Hydr.
Bodenfreiheit	ca.0,33 m
Anzahl Personen	1
Bereifung	Luft/Geländereifen



*Alle technischen Angaben sind Herstellerangaben und können je nach Baujahr und Modell abweichen.
Alle technischen Angaben sind ohne Gewähr. Technische Änderungen vorbehalten.*