

Teleskopstapler TS1335



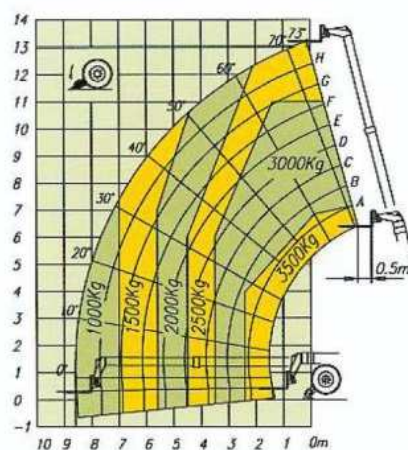
- Allrad
- Allradlenkung
- Niveaueausgleich

- Pendelachse
- Differenzialsperre

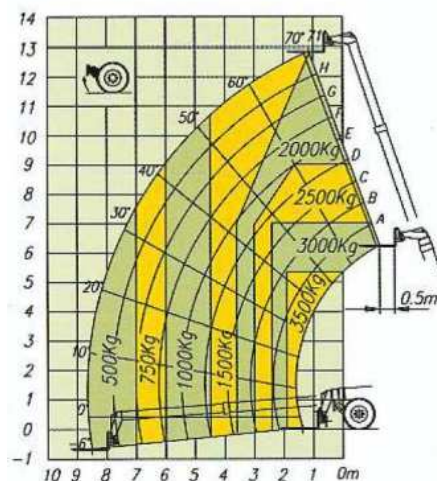
Technische Daten

Hubhöhe	ca. 13,06 m
Reichweite max.	ca. 8,63 m
Gesamtgewicht	8.700 kg
Verfahrbar bis (lastabhängig)	ca. 13,06 m
Hublast	max. 3.500 kg
Gerätelänge	ca. 6,61 m
Gerätebreite	ca. 2,40 m
Gerätehöhe	ca. 2,44 m
Länge Gabelzinken	ca. 1,30 m
Breite Gabelzinken	ca. 0,13 m
Abstand Gabelzinken max.	ca. 1,05 m
Stützweg max.	ca. 0,50 m
Antrieb	Diesel / Hydr.
Bodenfreiheit	ca. 0,48 m
Anzahl Personen	1
Bereifung	Luft / Geländereifen

AUF ABSTÜTZUNGEN



AUF RÄDERN



*Alle technischen Angaben sind Herstellerangaben und können je nach Baujahr und Modell abweichen.
 Alle technischen Angaben sind ohne Gewähr. Technische Änderungen vorbehalten.*